

RELAÇÕES COMERCIAIS ENTRE MINAS GERAIS E POLÔNIA



DESENVOLVIMENTO
ECONÔMICO



**MINAS
GERAIS**

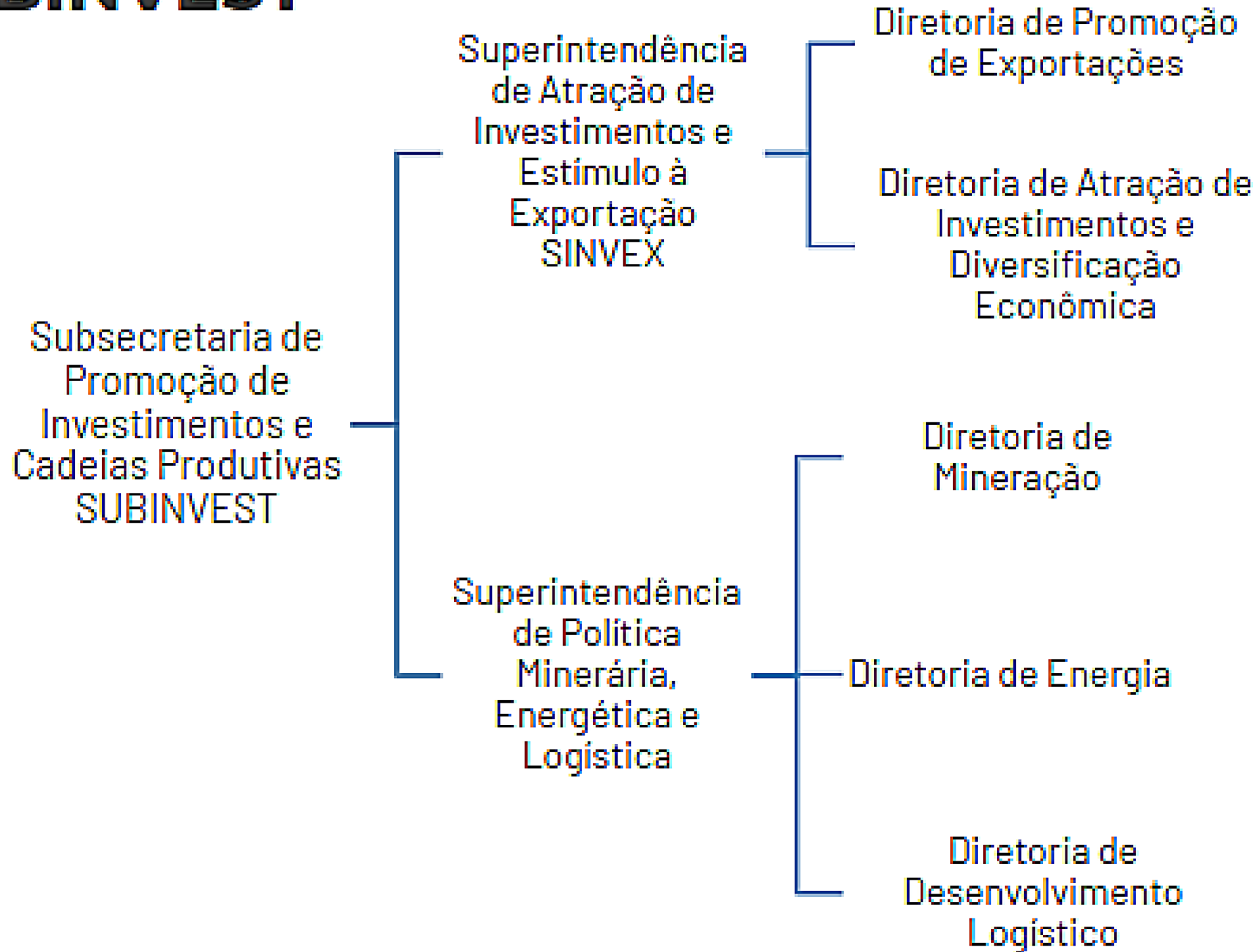
GOVERNO
DIFERENTE.
ESTADO
EFICIENTE.

Secretaria de Estado de Desenvolvimento Econômico (SEDE/MG)

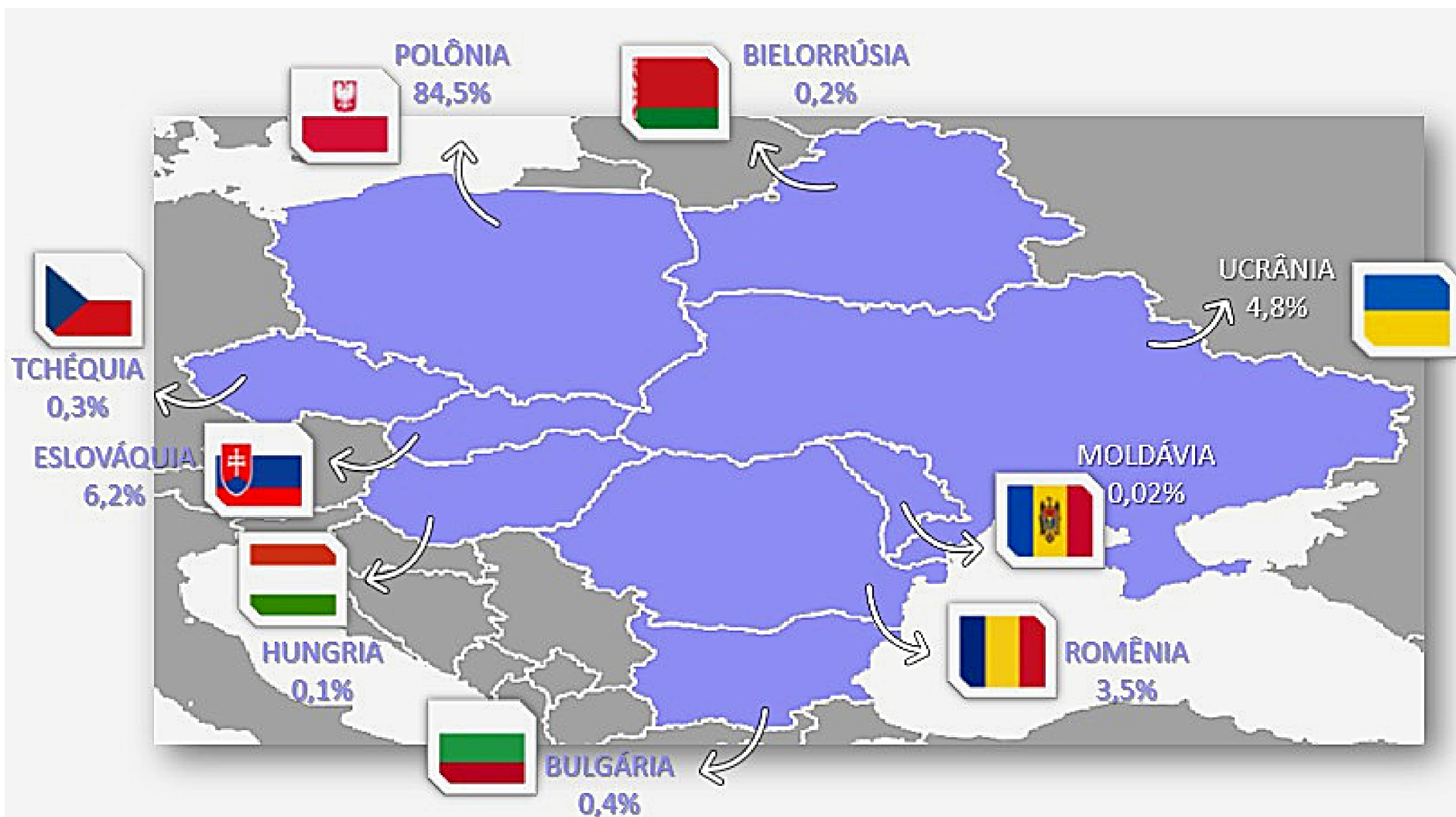
A Secretaria de Estado de Desenvolvimento Econômico do Governo de Minas Gerais (SEDE/MG), é composta por quatro subsecretarias:

SUBINVEST

- Subsecretaria de Promoção de Investimentos e Cadeias Produtivas
- Subsecretaria de Ciência, Tecnologia e Inovação
- Subsecretaria de Desenvolvimento Regional
- Subsecretaria de Desenvolvimento e Integração do Norte e Nordeste de Minas Gerais



Relação Comercial entre Minas Gerais e a região do Leste Europeu



A Polônia é o 1º destino das exportações mineiras para a região.

Em 2020, as exportações de Minas Gerais para a Polônia representam cerca de 84,5% em relação ao total exportado do estado para a Região do Leste Europeu.

Nas importações do estado para a região do Leste Europeu, a participação da Polônia em 2020 foi de 36,7%.

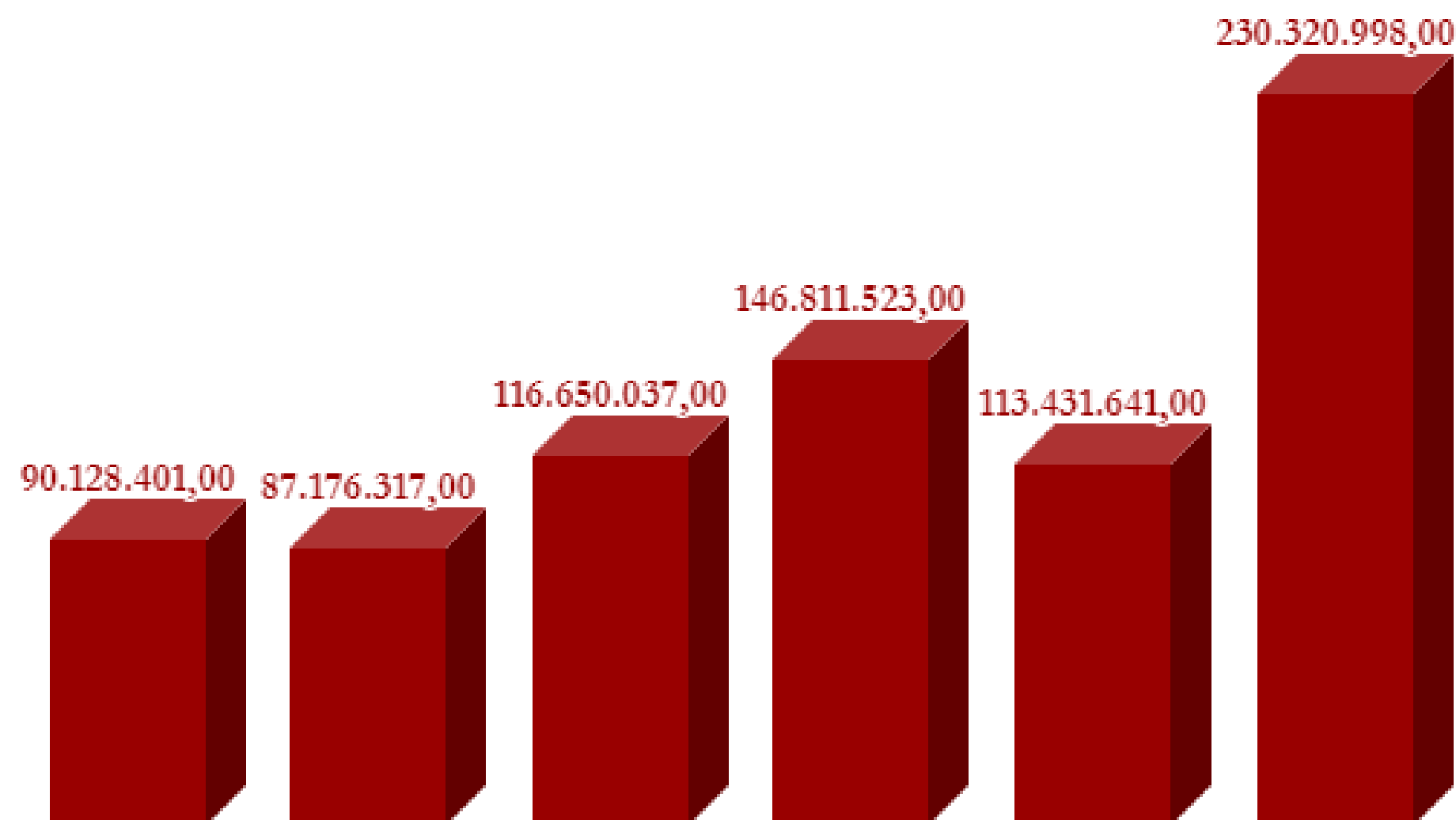
Panorama das Relações Comerciais entre Minas Gerais e a Polônia

O fluxo comercial entre Minas Gerais e a Polônia fechou em US\$230,3 milhões em 2020. Nesse montante, US\$185,2 milhões são relativos às exportações e US\$45,1 milhões são referentes às importações.

Houve aumento no fluxo comercial no comparativo 2019/2020 de 103%, em virtude do aumento das exportações.

Dentre os estados brasileiros, Minas Gerais foi o 2º maior exportador e o 4º estado importador de produtos da Polônia em 2020.

Fluxo Comercial entre Minas Gerais e a Polônia
(Valor FOB US\$)

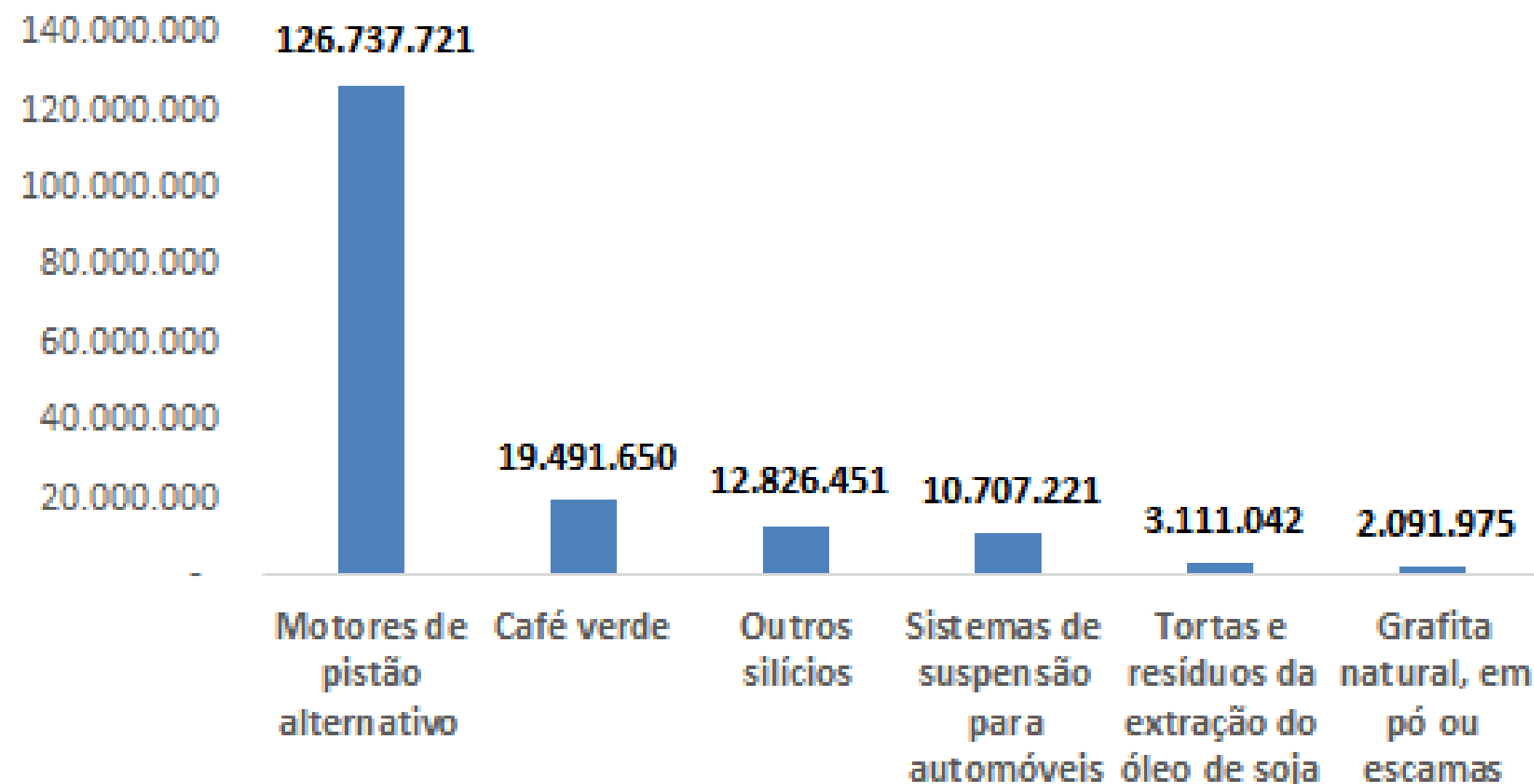


Produtos **exportados** para a Polônia (2020)

Os principais produtos exportados por Minas Gerais para Polônia em 2020 foram:

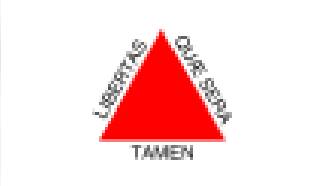
- Motores de pistão;
- Café verde;
- Hidrogênio, gases raros e outros elementos não metálicos;
- Partes e acessórios dos veículos automóveis (sistemas de suspensão);
- Tortas e resíduos da extração do óleo de soja;
- Grafite natural;
- Ferro-ligas

Exportações de Minas Gerais para a Polônia em Valor FOB US\$ (2020)



Evento de Promoção dos Meles Especiais de Minas Gerais

INVITE - ONLINE MEETING SPECIALTY HONEY CONNECTION



MAY 06
3 PM

THE STATE OF MINAS GERAIS IS ONE OF THE MOST IMPORTANT PRODUCERS OF WILD HONEY IN BRAZIL.

MINAS GERAIS HAS PRODUCED, IN 2020, 2.103 TON OF HIGH QUALITY HONEY WITHIN NATIVE PRESERVED ENVIRONMENTS THROUGH SUSTAINABLE PRACTICES

IN THE PAST FIVE YEARS, MINAS GERAIS HAS SUPPLIED HONEY TO 15 COUNTRIES.

MAKE CONTACT WITH ONE OF THE LARGEST HONEY PRODUCERS IN BRAZIL!

GET TO KNOW MINAS GERAIS' SPECIAL HONEYS!
COME AND JOIN US!



Evento de Promoção dos Meles Especiais de Minas Gerais

SPECIAL HONEY CONNECTION PRESENTATION SCHEDULE:

- BRAZILIAN HONEY PRODUCTION AND SHARE OF THE STATE OF MINAS GERAIS
- HONEY PRODUCTION IN MINAS GERAIS - SPECIALTY BLOSSOMS AND FLAVOURS
- TECHNICAL SPECIFICATIONS OF MINAS GERAIS HONEY
- MINAS GERAIS COMPANIES - HONEY'S EXPORTS
- QUESTIONS AND ANSWERS

JOIN US AND KNOW MINAS GERAIS HONEY!!

[SUBSCRIBE HERE!](#)



**MINAS
GERAIS**

GOVERNO
DIFERENTE.
ESTADO
EFICIENTE.

Obrigado!

Contato:

dipex@desenvolvimento.mg.gov.br

Equipe técnica:

Marcello Faria

Florence Sidney

Laís Fagundes

Edmara Oliveira

DESENVOLVIMENTO
ECONÔMICO



**MINAS
GERAIS**

GOVERNO
DIFERENTE.
ESTADO
EFICIENTE.