

SECRETARÍA DE DESARROLLO ECONÓMICO (SEDE-MG)
SUBSECRETARÍA DE PROMOCIÓN DE INVERSIONES Y CADENAS PRODUCTIVAS (SUBINVEST)
SUPERINTENDENCIA PARA LA ATRACCIÓN DE INVERSIONES Y ESTIMULO DE EXPORTACIONES (SINVEX)

ESPAÑA Y MINAS GERAIS: PANORAMA DE OPORTUNIDADES



DESENVOLVIMENTO
ECONÓMICO

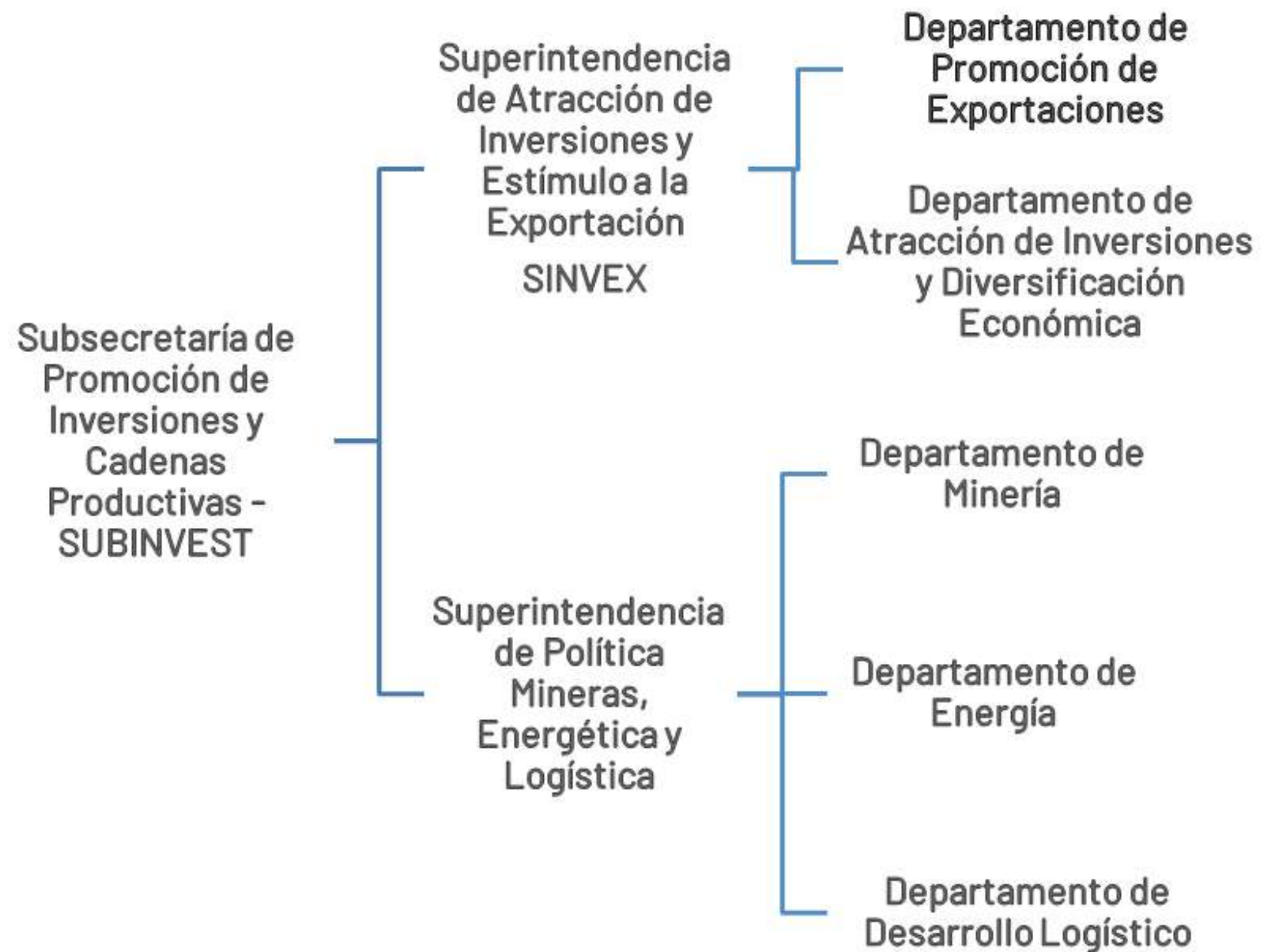


**MINAS
GERAIS**

GOVERNO
DIFERENTE.
ESTADO
EFICIENTE.



El actuación del Departamento de Promoción de Exportaciones (Dipex) está en el ámbito del programa de gobierno "Minas + Gerais". La unidad es responsable de realizar acciones relacionadas con la promoción del comercio exterior en Minas Gerais y tiene como objetivo apoyar el aumento del comercio internacional en el estado mediante el fortalecimiento de sus exportaciones.



ESPAÑA Y BRASIL - COMERCIO INTERNACIONAL



US\$ 5,4 BILLONES

EXPORTACIONES EN 2021

US\$ 9,7 BILLONES

EXPORTACIONES EN 2022

US\$ 4,3 BILLONES (79,4%)

AUMENTO EN 2022 EN
RELACIÓN A 2021

US\$ 3,3 BILLONES

IMPORTACIONES EN 2021

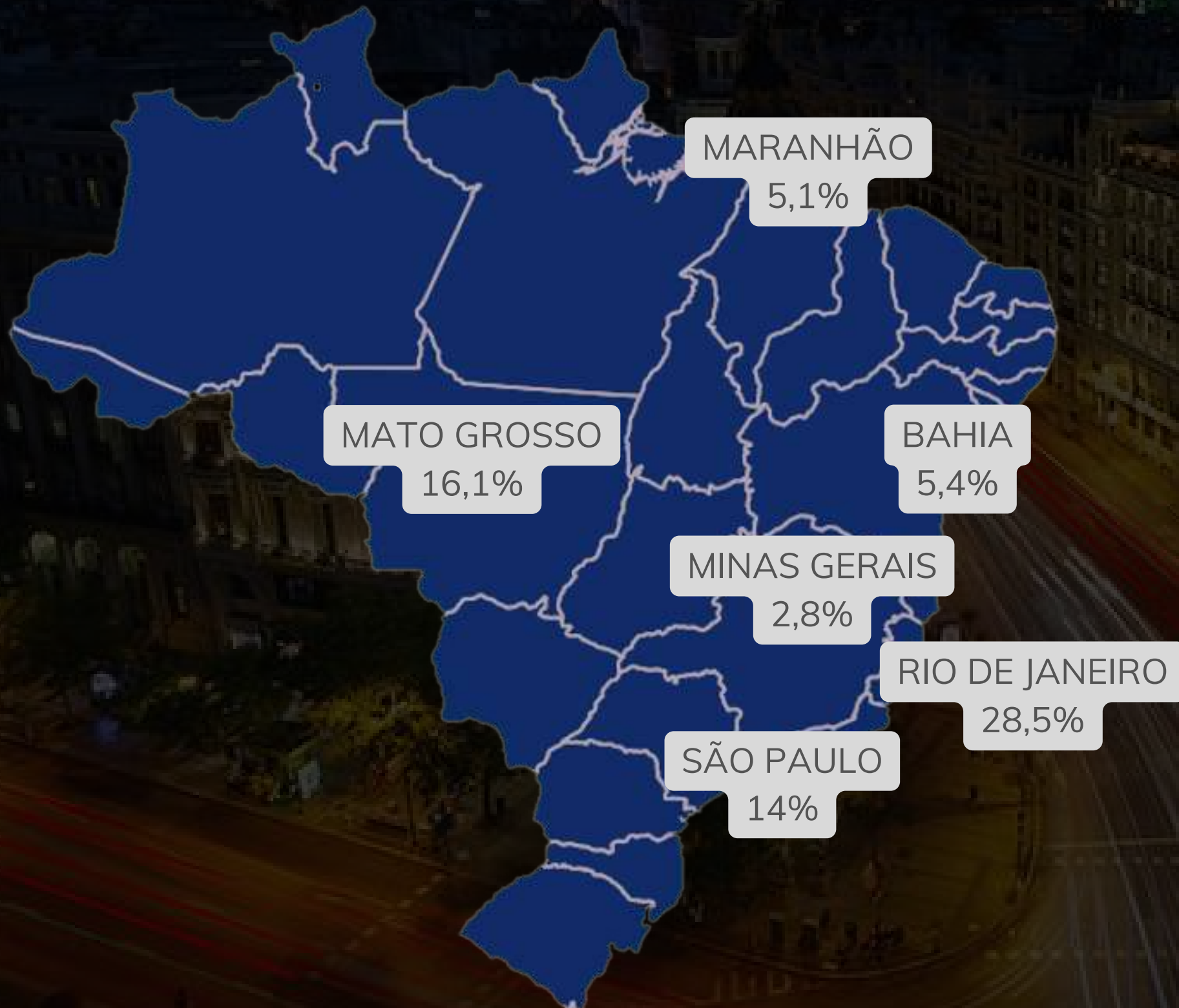
US\$ 3,7 BILLONES

IMPORTACIONES EN 2022

US\$ 454,0 MILLONES (13,7%)

AUMENTO EN 2022 EN
RELACIÓN A 2021

PARTICIPACIÓN DE LOS PRINCIPALES ESTADOS EN LAS EXPORTACIONES BRASILEÑAS A ESPAÑA (2022)



En 2022, las exportaciones brasileñas a España sumaron US\$ 9,7 billones.

Brasil participó con el 1,9% de las importaciones desde España.

Minas Gerais participó con el 2,8% de las exportaciones brasileñas a España en 2022 y fue el 11º estado brasileño en exportación al socio.



PESPECTIVA COMERCIAL UNIÃO EUROPEIA Y MINAS GERAIS



ALIANZAS COMERCIALES EN UNIÃO EUROPEIA (2022)

EXPORTACIONES

- 1° - ALEMANIA (27,2%)
- 2° - PAÍSES BAJOS (22,3%)
- 3° - ITALIA (14,5%)
- 4° - BÉLGICA (14,2%)
- 5° - FRANCIA (4,7%)
- 6° - ESPAÑA (4,2%)

IMPORTACIONES

- 1° - ITALIA (30,7%)
- 2° - ALEMANIA (25,3%)
- 3° - FRANCIA (8,6%)
- 4° - PAÍSES BAJOS (5,2%)
- 5° - ESPAÑA (4,6%)



ESPAÑA Y MINAS GERAIS - COMERCIO INTERNACIONAL



US\$ 277,4
MILLONES

EXPORTACIONES DE MINAS GERAIS A
ESPAÑA EN 2022

US\$ 378,7
MILLONES

FLUJO COMERCIAL ENTRE MINAS GERAIS Y
ESPAÑA EN 2022

11,6%

VARIACIÓN DEL FLUJO COMERCIAL ENTRE
MINAS GERAIS Y ESPAÑA, EN 2022 AL
RESPECTO A 2021

US\$ 101,3
MILLONES

IMPORTACIONES DE ORIGEN MINAS GERAIS
EN ESPAÑA EN 2022

US\$ 176
MILLONES

BALANZA COMERCIAL ENTRE MINAS GERAIS Y
ESPAÑA EN 2022



ESPAÑA Y MINAS GERAIS - PANORAMA COMERCIAL



DESENVOLVIMENTO
ECONÔMICO

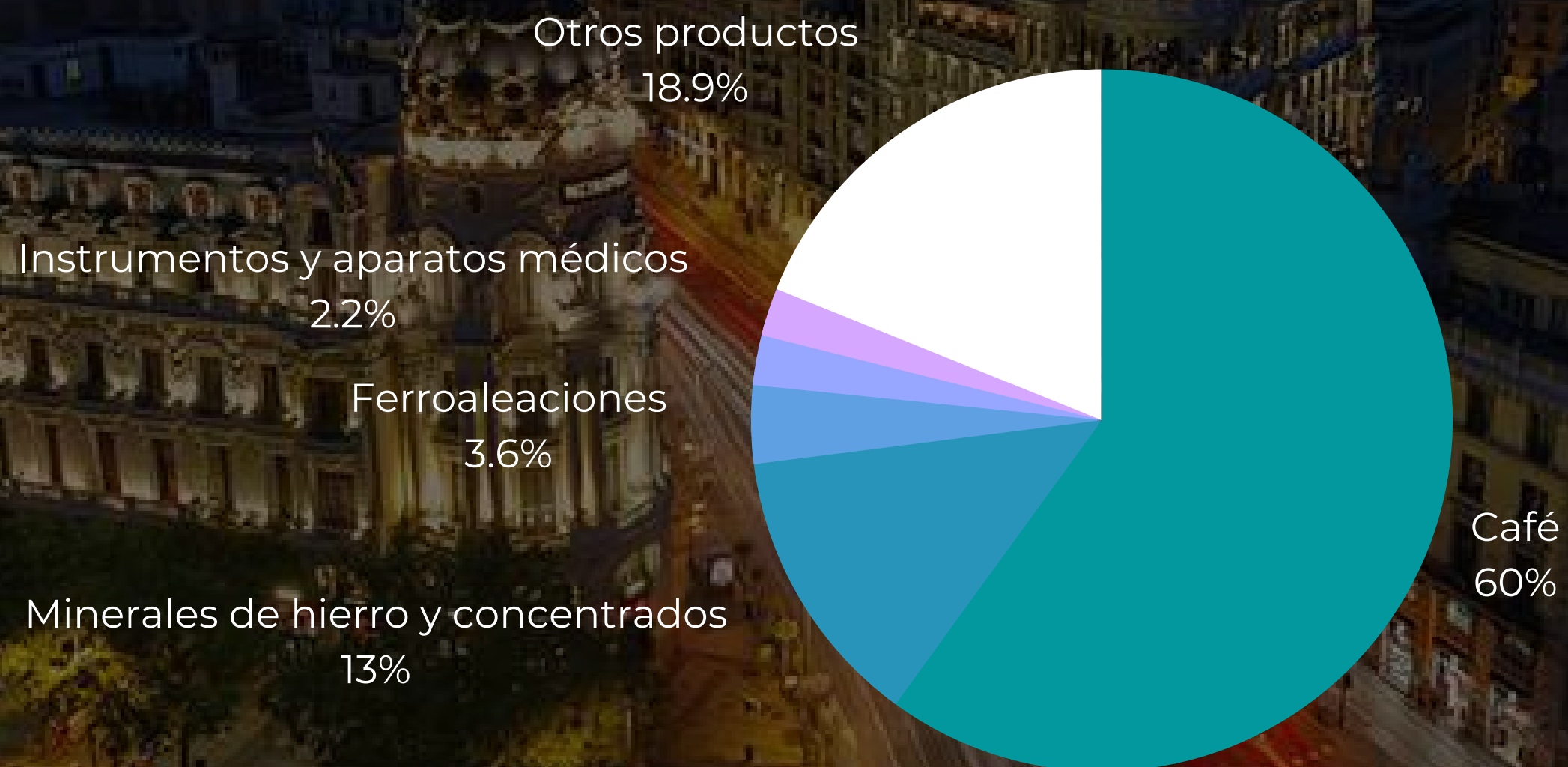


GOVERNO
DIFERENTE.
ESTADO
EFICIENTE.

ESPAÑA Y MINAS GERAIS - PANORAMA COMERCIAL



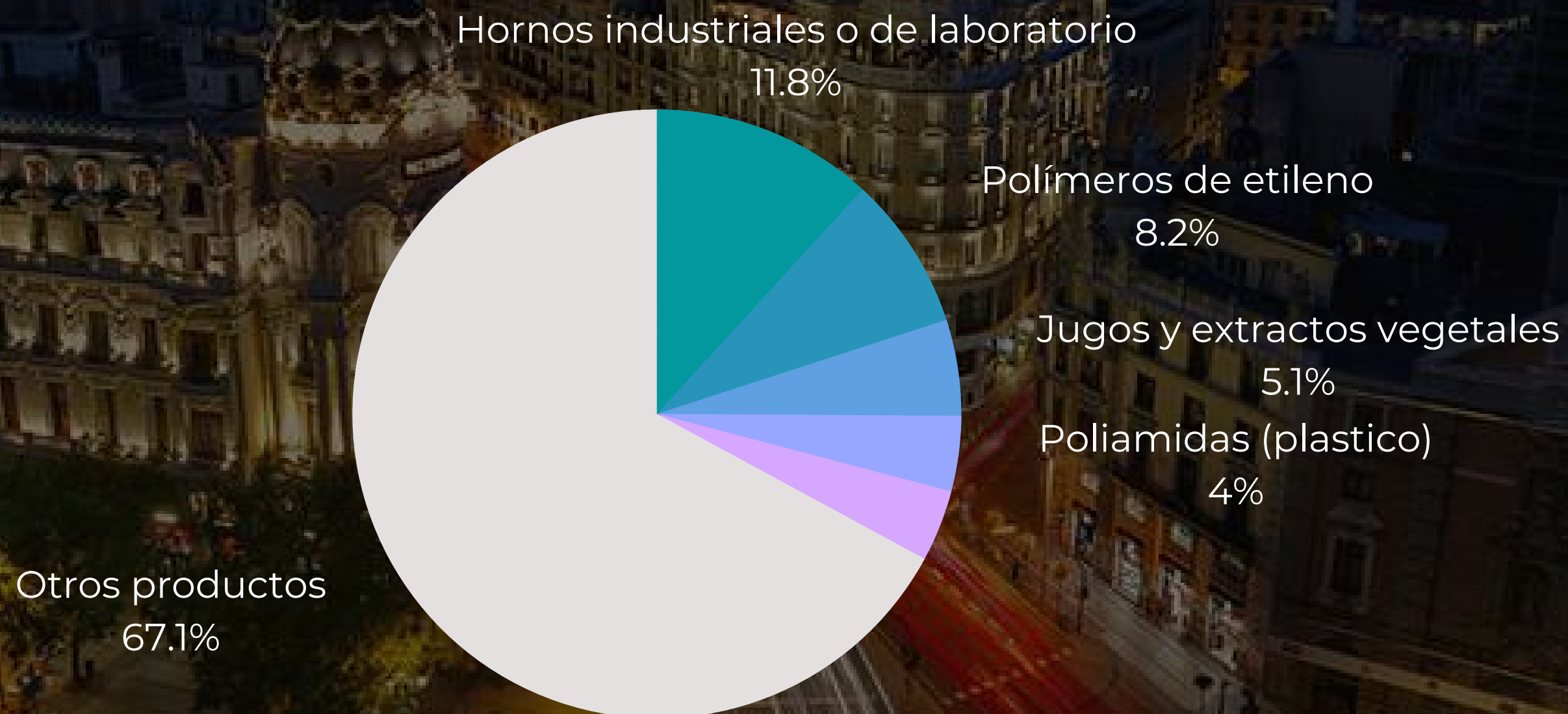
PRODUCTOS EXPORTADOS POR MINAS GERAIS A ESPAÑA EN 2022 (CÓDIGO SH4)



ESPAÑA Y MINAS GERAIS - PANORAMA COMERCIAL



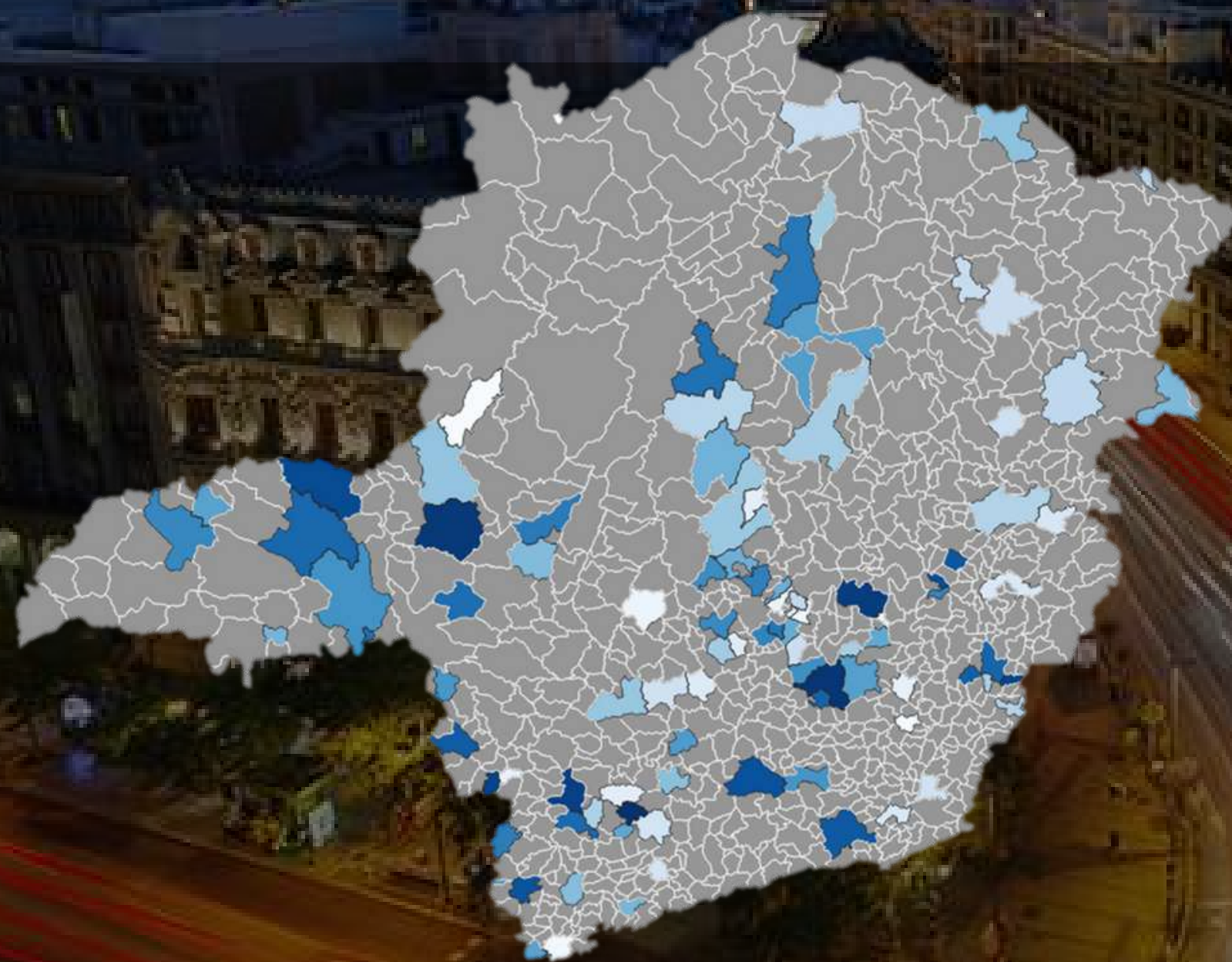
PRODUCTOS IMPORTADOS POR MINAS GERAIS DESDE ESPAÑA EN 2022 (CODIGO SH4)



ESPAÑA Y MINAS GERAIS - PANORAMA COMERCIAL



PRINCIPALES MUNICIPIOS DE MINAS GERAIS EXPORTADORES A ESPAÑA (2022)



VARGINHA (27,6%)
OURO PRETO (6,7%)
PATROCÍNIO (6,5%)
ITABIRA (6,2%)
ALFENAS (5,1%)
GUAXUPÉ (4,4%)
MANHUMIRIM (3,9%)
ARAGUARI (3,8%)
IPATINGA (3,4%)
SÃO JOÃO DEL REI (2,9%)

TOTAL DE 96 CIUDADES



ESPAÑA Y MINAS GERAIS - PANORAMA COMERCIAL



PRINCIPALES MUNICIPIOS DE MINAS GERAIS IMPORTADORES DESDE ESPAÑA (2022)

INDIANÓPOLIS (12,9%)

ITAMONTE (9,4%)

SETE LAGOAS (8,5%)

POUSO ALEGRE (7,6%)

VARGINHA (7,0%)

POÇOS DE CALDAS (4,9%)

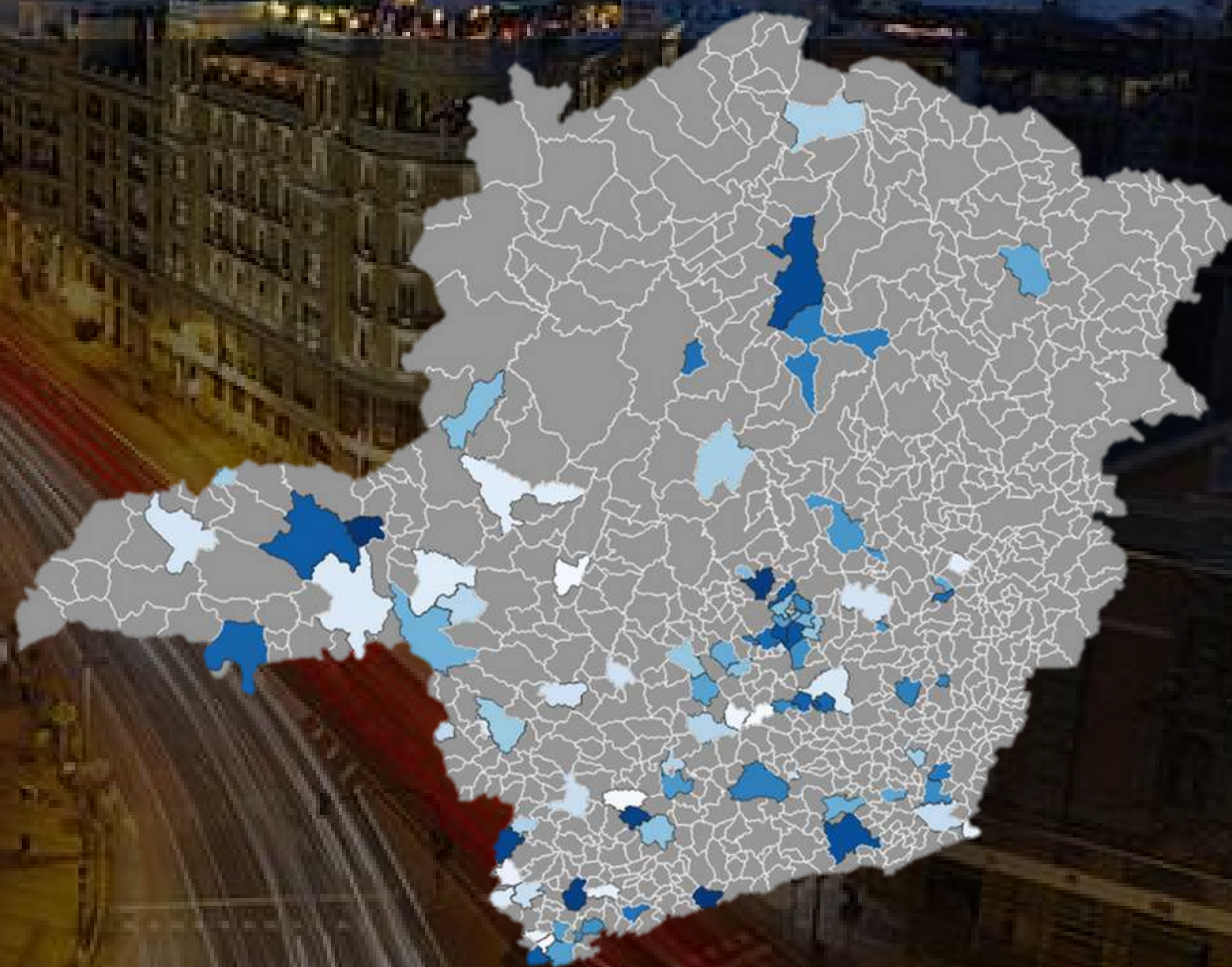
MONTES CLAROS (3,9%)

JUIZ DE FORA (3,0%)

CONTAGEM (2,9%)

BELO HORIZONTE (2,9%)

TOTAL DE 89 CIUDADES



ESPAÑA Y MINAS GERAIS - OPORTUNIDADES DE EXPORTACIÓN



- CALZADOS (DESTACADOS EN CUERO)
- FRUTAS Y DERIVADOS (JUGOS Y JALEAS)
- MUEBLES (MUEBLES DE MADERA)
- DISPOSITIVOS MÉDICOS Y DENTALES
- CAFÉS ESPECIALES
- CASTAÑAS
- PIEDRAS PRECIOSAS Y SEMIPRECIOSAS
- ROCAS ORNAMENTALES
- PRODUCTOS METALÚRGICOS
- ARTÍCULOS DE PAPEL/CELULOSA
- PRODUCTOS TEXTILES



ESPAÑA Y MINAS GERAIS - OPORTUNIDADES DE IMPORTACIÓN



- FERTILIZANTES
- NEUMÁTICOS NUEVOS
- PLÁSTICO Y SUS MANUFACTURAS (DAMAJUANA, EMBALAJE)
- VIDRIO Y SUS MANUFACTURAS (BOTELLAS, ESPEJOS)
- ACEITES ESENCIALES Y RESINOIDES; PREPARACIONES DE PERFUMERÍA
- ACEITE DE OLIVA
- VINO



ESPAÑA Y MINAS GERAIS

MUCHAS GRACIAS!

DIPEX@DESENVOLVIMENTO.MG.GOV.BR

(31) 3915-5282

DESENVOLVIMENTO
ECONÔMICO



**MINAS
GERAIS**

GOVERNO
DIFERENTE.
ESTADO
EFICIENTE.